

令和7年

5月

※予定

OPEN

\\ 森友に//

新しく生活介護 あかりが誕生!

皆さまの「希望」となる事業所をめざします

長時間

ご利用



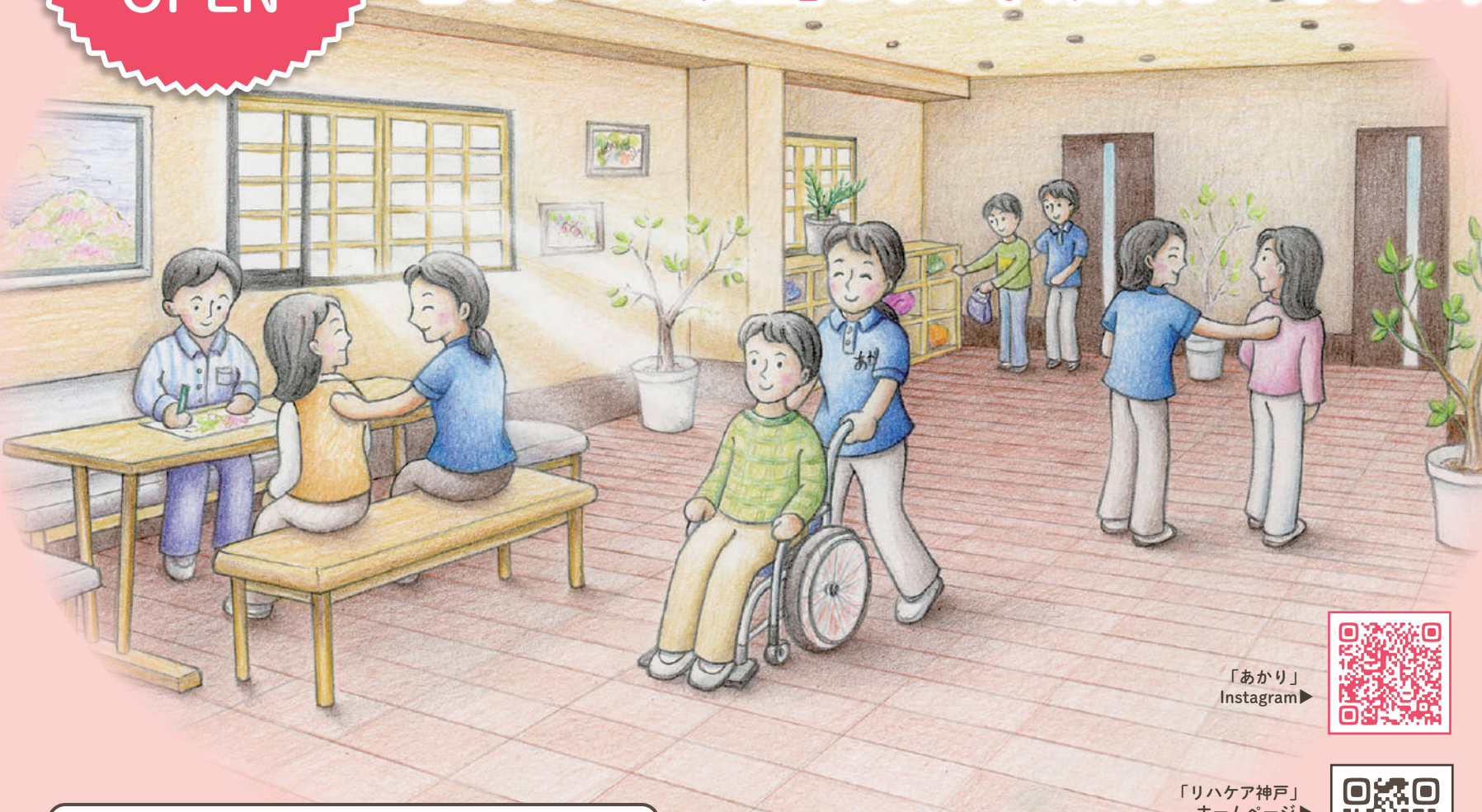
おいしい

食事



心地よい

入浴



「あかり」
Instagram



「リハケア神戸」
ホームページ



お気軽にお問合せください

<https://ippoippo.or.jp/>

特定非営利活動法人 リハケア神戸

TEL.080-5827-6334 (担当:木俣)

詳しくは裏面をご覧ください ……>

想い

私たちは、
皆さまの「希望」になりたい。

「生活介護は時間が短くて仕事ができない！」
そんな声にお応えし、生活介護あかりでは
8:30～17:30までご利用いただける環境
を整えました。



「おいしい食事」と「心地よい入浴(ミスト浴)」をご提供し、心も体も満たされる快適な施設を目指しています。

特徴・魅力

1. 一人ひとりの可能性を引き出す
活動や支援プログラム



2. 地元食材で、おいしい食事を提供

3. 長時間利用可能！働くご家族をサポート

施設名 生活介護 あかり オープン日 令和7年5月(予定)

場所 神戸市西区森友5丁目106

定員 20名(知的・肢体) ※医療的ケア者 要相談

営業時間 8:30～17:30 (月曜～金曜、祝日あり)

●送迎ご希望の場合

迎え 9:00出発

送り 15:30出発

送迎範囲 神戸市西区・垂水区舞子駅より西
及び大久保駅より東の区域

●自力送迎の場合

受け入れ 8:30から

利用 17:30まで

費用 お昼ごはん代 ¥300/日(実費)

Time Schedule

8:30～12:00 送迎、健康チェック、始まりの会、生産活動、入浴など

12:00～13:00 お昼ごはん

13:00～15:30 健康活動、創作活動、外出、レクリエーションなど

15:30～17:30 送迎、くつろぎタイム

Map

